



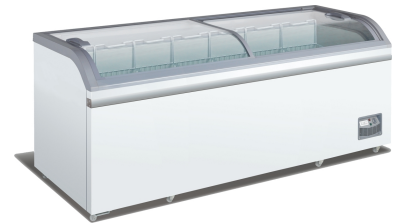
- ✓ Lieferung frei Verwendungsstelle
- ✓ Für den Einsatz in Supermärkten
- ✓ Großes Nutzvolumen
- ✓ Keine Mittelwand
- ✓ LED Innenbeleuchtung
- ✓ Körbe im Lieferumfang

### Ausführung

- Steckerfertig
- Gebogene Glasschiebedeckel mit Handgriff
- Stoßleiste
- Thermostat, mechanisch
- Temperaturbereich regelbar von -12°C bis -24°C
- Thermometer außen
- LED Innenbeleuchtung
- 7 stabile Körbe mit Trenngitter
- 8 Rollen, teils mit Bremse
- Manuelle Abtauung
- Tauwasser-Ablauf
- Natürliches, klimafreundliches Kältemittel

### Technische Daten

Merkmale	Einheit	Werte
Außenmaße		
Breite	mm	2000
Tiefe	mm	757
Höhe	mm	858
Bruttinhalt	l	795
Nettinhalt	l	710
Bruttogewicht	kg	140
Nettogewicht	kg	120
Körbe (im Lieferumfang)	Anzahl	7
Temperaturbereich	°C	-12 / -24
Energieverbrauch	kWh/24h	4,5
Energieverbrauch	kWh/Jahr	2263
Leistungsaufnahme	W	638
Netzspannung	V/Hz	230 / 50
Kältemittel		R290
Kältemittelmenge	g	2 x 58
Klimaklasse		5



Klimaklasse 3: Dieses Gerät ist nicht für den Gebrauch bei Umgebungstemperaturen über 25 °C bestimmt und daher nicht für die Verwendung in heißen gewerblichen Küchen geeignet.

Klimaklasse 4: Dieses Gerät ist für den Gebrauch bei Umgebungstemperaturen von bis zu 30 °C bestimmt.

Klimaklasse 5: Dieses Gerät ist für den Gebrauch bei Umgebungstemperaturen bis 40 °C bestimmt.

### Sonstiges

- Die Lieferung "frei Verwendungsstelle" beinhaltet den sachgemäßen Transport mit einem luftgedephten Kofferverkehr mit Hebebühne. Weiterhin wird von Fachpersonal die Aufstellung bzw. Einbringung und die Transportverpackungsrücknahme gewährleistet. Der elektrische Anschluss und das Einrichten von z.B. Auflagerosten gehören nicht dazu.

Änderungen für Ausführungsmerkmale und technische Daten vorbehalten!

Tiefkühltruhe XS 801 - Esta  
Artikelnummer: 14181

### Preise

Die Preise verstehen sich netto, zzgl. MwSt. und inkl. der Lieferung frei Haus (frei Bordsteinkante), innerhalb Deutschlands, Verpackung und Transport-Versicherung. Lieferung auf Inseln zzgl. Inselfracht. Zubehör, separat geliefert: zzgl. Versandkosten. Die Entsorgung von Verpackungsmaterial muß kundenseitig erfolgen. Außer bei Lieferungen "frei Verwendungsstelle" nehmen Speditionen keine Verpackungen mit.

### Lieferung: Frei Verwendungsstelle

Die Lieferung "frei Verwendungsstelle" beinhaltet den sachgemäßen Transport mit einem luftgefederten Kofferfahrzeug mit Hebebühne. Weiterhin wird von Fachpersonal u.a. die Aufstellung bzw. Einbringung und die Verpackungsrücknahme gewährleistet.

### Entsorgung:

Die Entsorgungsgebühren sind in den Preisen nicht enthalten. Eureka ist bei der EAR unter der WEEE-Reg.-Nr. DE 93780291 registriert und bietet die Rücknahme und Entsorgung der von uns gelieferten Elektro-Altgeräte als kostenpflichtige Dienstleistung an.

### Rechtliches:

Im Falle eines Auftrags speichert Eureka auftragsbezogene Daten, wie Lieferadresse, Adress- und Kontaktdaten, für eine schnelle Rückabwicklung bei Garantie, Kundendienst oder Ersatzteilbestellungen. Es gelten die Datenschutzbestimmungen, Nutzungsvereinbarung und AGB von Eureka. (Siehe auch unter [www.eureka-emsdetten.de](http://www.eureka-emsdetten.de))