

Weinklimaschrank L 265 GIV-W-2-DL  
- Esta  
Artikelnummer: 12879



- ✓ Ideal zur stilvollen Präsentation Ihrer Weine
- ✓ Zwei Temperaturzonen
- ✓ Auflagen aus Holz
- ✓ Elektronische Regler mit digitaler Temperaturanzeige
- ✓ Rauchglastür, rahmenlos

### Ausführung

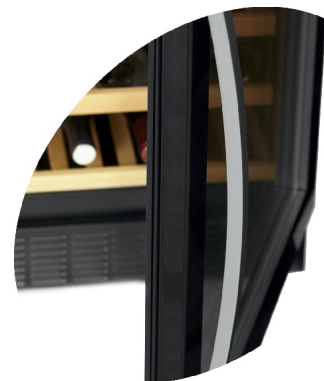
- Steckerfertig
- Außen und innen schwarz
- Thermoglastür getönt, rahmenlos
- Türgriff
- Türanschlag rechts, wechselbar
- 5+5 Auflagen aus Holz
- LED Innenbeleuchtung
- Fassungsvermögen: 110 Fl. à 0,75l
- Automatische Abtauung
- Automatische Tauwasserverdunstung
- Elektronischer Thermostat
- Temperatur regelbar
- Obere Temperaturzone von 5°C bis 10 °C
- Untere Temperaturzone 10 °C bis 18°C
- Digitale Temperaturanzeige (je Zone)
- Stellfüße
- Natürliches, klimafreundliches Kältemittel R600a



Änderungen für Ausführungsmerkmale und technische Daten vorbehalten!

### Technische Daten

Merkmale	Einheit	Werte
<b>Außenmaße</b>		
Breite	mm	595
Tiefe	mm	677
Höhe	mm	1390
<b>Innenmaße</b>		
Breite	mm	510
Tiefe	mm	540
Höhe	mm	1130
Bruttoinhalt	l	270
Nettoinhalt	l	250
Bruttogewicht	kg	94
Nettogewicht	kg	89
Roste (oben und unten)	Anzahl	10
Auflagefläche der Roste	B x T mm	502 x 535
Fassungsvermögen á 0,7 l Flaschen	Anzahl	110
Geräuschpegel	dB(A)	40
Temperaturbereich	°C	5 / 10 u. 10 / 18
Temperaturbereich obere Hälfte	°C	+5 / +10
Temperaturbereich untere Hälfte	°C	+10 / +18
Energieeffizienzklasse A+++ bis G		C
Energieverbrauch	kWh/24h	0,76
Energieverbrauch	kWh/Jahr	277
Leistungsaufnahme	W	155
Netzspannung	V/Hz	230 / 50
Kältemittel		R600a
Kältemittelmenge	g	60
GWP		3
Klimaklasse		4



Energieverbrauchsangabe in kWh/24h auf der Grundlage von Ergebnissen der Normprüfung über 24 Stunden. Der tatsächliche Verbrauch hängt von der Nutzung und vom Standort des Geräts ab.

Klimaklasse 3: Dieses Kühlgerät ist nicht gedacht für den Einsatz bei Umgebungstemperaturen über 25 °C.

Klimaklasse 4: Dieses Kühlgerät ist gedacht für den Einsatz bei Umgebungstemperaturen bis 30 °C.

Klimaklasse 5: Dieses Kühlgerät ist gedacht für den Einsatz bei Umgebungstemperaturen bis 40 °C.

SN: Dieses Kühlgerät ist gedacht für den Einsatz bei Umgebungstemperaturen von 10 °C bis 32 °C.

N: Dieses Kühlgerät ist gedacht für den Einsatz bei Umgebungstemperaturen von 16 °C bis 32 °C.

ST: Dieses Kühlgerät ist gedacht für den Einsatz bei Umgebungstemperaturen von 16 °C bis 38 °C.

T: Dieses Kühlgerät ist gedacht für den Einsatz bei Umgebungstemperaturen von 16 °C bis 43°C.

Haushaltskühlgerätekategorien: 1=Kühlschrank mit einem oder mehreren Lagerfächern für frische Lebensmittel. 2=Kühlschrank mit Kellerzone, Kellerfach-Kühlgerät und Weinschrank. 3=Kühlschrank mit Kaltlagerzone und Kühlschrank mit einem Null-Sterne-Fach. 4=Kühlschrank mit einem Ein-Sterne-Fach. 5=Kühlschrank mit einem Zwei-Sterne-Fach. 6=Kühlschrank mit einem Drei-Sterne-Fach. 7=Kühl-Gefriergerät. 8=Gefrierschrank. 9=Gefriertruhe. 10=Mehrzweck-Kühlgeräte und sonstige Kühlgeräte

## Preise

Die Preise verstehen sich netto, zzgl. MwSt. und inkl. der Lieferung frei Haus (frei Bordsteinkante), innerhalb Deutschlands, Verpackung und Transport-Versicherung. Lieferung auf Inseln zzgl. Inselfracht. Zubehör, separat geliefert: zzgl. Versandkosten. Die Entsorgung von Verpackungsmaterial muß kundenseitig erfolgen. Außer bei Lieferungen "frei Verwendungsstelle" nehmen Speditionen keine Verpackungen mit.

## Lieferung: Frei Haus

### Wichtiger Hinweis:

Der Empfänger hat die Ware bei Empfang auszupacken und zu überprüfen. Bei Transportschäden sind diese sofort auf den Frachtpapieren zu vermerken und vom Zusteller bestätigen zu lassen. Wenn es sich um größere, irreparable Schäden handelt, verweigern Sie bitte die Annahme. Spätere Reklamationen aufgrund von Transportschäden können wir leider nicht anerkennen.

## Entsorgung:

Die Entsorgungsgebühren sind in den Preisen nicht enthalten. Eureka ist bei der EAR unter der WEEE-Reg.-Nr. DE 93780291 registriert und bietet die Rücknahme und Entsorgung der von uns gelieferten Elektro-Altgeräte als kostenpflichtige Dienstleistung an.

## Rechtliches:

Im Falle eines Auftrags speichert Eureka auftragsbezogene Daten, wie Lieferadresse, Adress- und Kontaktdaten, für eine schnelle Rückabwicklung bei Garantie, Kundendienst oder Ersatzteilbestellungen. Es gelten die Datenschutzbestimmungen, Nutzungsvereinbarung und AGB von Eureka. (Siehe auch unter [www.eureka-emsdetten.de](http://www.eureka-emsdetten.de))