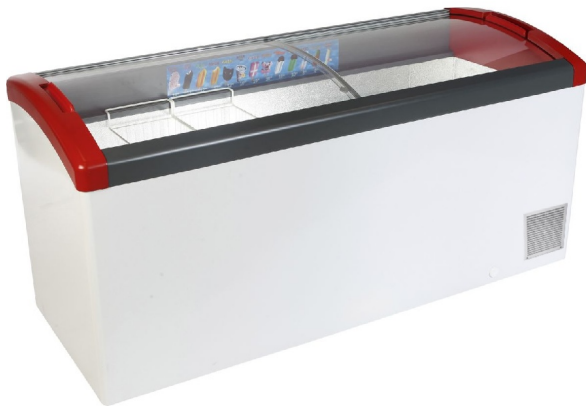


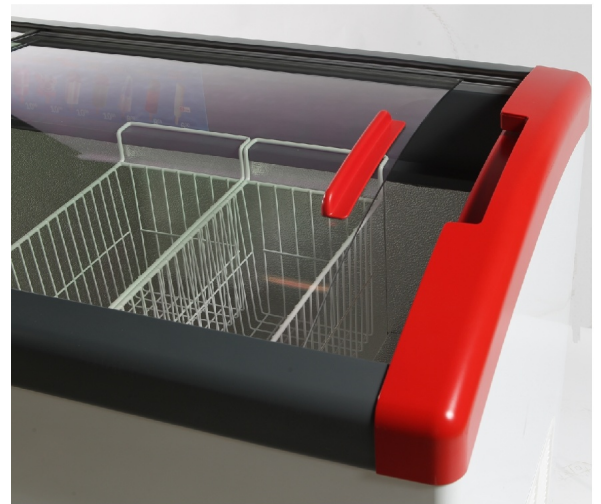
Eiscreme u. Verkaufstruhe Focus
171GR - Esta
Artikelnummer: 11194



- ✓ Optimale Warenpräsentation
- ✓ Attraktives Design mit rahmenlosen Deckeln und zweifarbigem Rahmen
- ✓ LED Innenbeleuchtung optional
- ✓ Auf Wunsch bereits in kleinen Mengen mit Ihrer Werbung lieferbar!

Ausführung

- Steckerfertig
- Tiefkühltruhe
- Glasschiebedeckel mit reflexbehandelter Glasunterseite
- 75 mm starke Isolierung
- Beheizter Truhenrahmen und optimal abdichtende Glasscheiben minimieren die Eisbildung
- LED-Innenbeleuchtung (optional)
- Integrierte Werbefläche
- Thermostat, manuell regelbar
- Temperaturbereich von -16°C bis -22°C
- Tauwasser-Ablauf
- Schlossaufnahme vorgerüstet
- Stabile Lenkrollen, Rollen mit Stopper
- Natürliches, klimafreundliches Kältemittel



Änderungen für Ausführungsmerkmale und technische Daten vorbehalten!

Eiscreme u. Verkaufstruhe Focus
171GR - Esta
Artikelnummer: 11194

Technische Daten

Merkmale	Einheit	Werte
Außenmaße		
Breite	mm	1706
Tiefe	mm	656
Höhe inkl. Rollen	mm	850
Höhe ohne Rollen	mm	780
Innenmaße		
Breite über dem Maschinenfach	mm	1550
Breite auf Höhe des Maschinenfaches	mm	1350
Tiefe	mm	500
Höhe	mm	670
Höhe über dem Maschinenfach	mm	420
Höhe bis Ladelinie	mm	485
Bruttoinhalt	l	484
Nettoinhalt	l	351
Bruttogewicht	kg	79
Nettogewicht	kg	73
Körbe (21,5 cm Breit) optional	Anzahl	7
Isolierstärke	mm	75
Temperaturbereich	°C	-16 / -22
Energieeffizienzklasse A bis G		E
Energieverbrauch (gem. für Klimaklasse 3)	kWh/24h	4,2
Energieverbrauch	kWh/Jahr	1545
Inhalt	l	351
Energieverbrauchsmessung		
Leistungsaufnahme	W	230
Netzspannung	V/Hz	230 / 50
Kältemittel		R290
GWP		3
Klimaklasse		4



Änderungen für Ausführungsmerkmale und technische Daten vorbehalten!

Eiscreme u. Verkaufstruhe Focus
171GR - Esta
Artikelnummer: 11194

Zubehör	Preis zzgl. MwSt.
Korb, Breite 215 mm	29,00
Trenngitter für Korb Focus 215 mm breit	11,50
Eisschalenhalterung Focus 3+1 für Kunststoff-Eisschalen 5 ltr.	45,00
Eisschalenhalterung Focus 4+1 für Kunststoff Eisschalen 5 ltr.	55,00
Leuchtaufsatz S-Form	175,00
Leuchtaufsatz V-Form	175,00
Werbetafel	75,00
Trenngitter Standausführung "T" Standfuß 430 x 425 mm	24,00
Hängethermometer	7,00
Schloss	28,00

Energieverbrauchsangabe in kWh/24h auf der Grundlage von Ergebnissen der Normprüfung über 24 Stunden.
Der tatsächliche Verbrauch hängt von der Nutzung und vom Standort des Geräts ab.

Klimaklasse 3: Dieses Kühlgerät ist nicht gedacht für den Einsatz bei Umgebungstemperaturen über 25 °C.

Klimaklasse 4: Dieses Kühlgerät ist gedacht für den Einsatz bei Umgebungstemperaturen bis 30 °C.

Klimaklasse 5: Dieses Kühlgerät ist gedacht für den Einsatz bei Umgebungstemperaturen bis 40 °C.

SN: Dieses Kühlgerät ist gedacht für den Einsatz bei Umgebungstemperaturen von 10 °C bis 32 °C.

N: Dieses Kühlgerät ist gedacht für den Einsatz bei Umgebungstemperaturen von 16 °C bis 32 °C.

ST: Dieses Kühlgerät ist gedacht für den Einsatz bei Umgebungstemperaturen von 16 °C bis 38 °C.

T: Dieses Kühlgerät ist gedacht für den Einsatz bei Umgebungstemperaturen von 16 °C bis 43°C.

Haushaltskühlgerätekategorien: 1=Kühlschrank mit einem oder mehreren Lagerfächern für frische Lebensmittel.

2=Kühlschrank mit Kellerzone, Kellerfach-Kühlgerät und Weinschrank. 3=Kühlschrank mit Kaltlagerzone und Kühlschrank mit einem Null-Sterne-Fach. 4=Kühlschrank mit einem Ein-Sterne-Fach. 5=Kühlschrank mit einem Zwei-Sterne-Fach.

6=Kühlschrank mit einem Drei-Sterne-Fach. 7=Kühl-Gefriergerät. 8=Gefrierschrank. 9=Gefriertruhe.

10=Mehrzweck-Kühlgeräte und sonstige Kühlgeräte

Preise

Die Preise verstehen sich netto, zzgl. MwSt. und inkl. der Lieferung frei Haus (frei Bordsteinkante), innerhalb Deutschlands, Verpackung und Transport-Versicherung. Lieferung auf Inseln zzgl. Inselfracht. Zubehör, separat geliefert: zzgl. Versandkosten. Die Entsorgung von Verpackungsmaterial muß kundenseitig erfolgen. Außer bei Lieferungen "frei Verwendungsstelle" nehmen Speditionen keine Verpackungen mit.

Lieferung: Frei Haus

Wichtiger Hinweis:

Der Empfänger hat die Ware bei Empfang auszupacken und zu überprüfen. Bei Transportschäden sind diese sofort auf den Frachtpapieren zu vermerken und vom Zusteller bestätigen zu lassen. Wenn es sich um größere, irreparable Schäden handelt, verweigern Sie bitte die Annahme. Spätere Reklamationen aufgrund von Transportschäden können wir leider nicht anerkennen.

Änderungen für Ausführungsmerkmale und technische Daten vorbehalten!

Eiscreme u. Verkaufstruhe Focus
171GR - Esta
Artikelnummer: 11194

Entsorgung:

Die Entsorgungsgebühren sind in den Preisen nicht enthalten. Eureka ist bei der EAR unter der WEEE-Reg.-Nr. DE 93780291 registriert und bietet die Rücknahme und Entsorgung der von uns gelieferten Elektro-Altgeräte als kostenpflichtige Dienstleistung an.

Rechtliches:

Im Falle eines Auftrags speichert Eureka auftragsbezogene Daten, wie Lieferadresse, Adress- und Kontaktdaten, für eine schnelle Rückabwicklung bei Garantie, Kundendienst oder Ersatzteilbestellungen. Es gelten die Datenschutzbestimmungen, Nutzungsvereinbarung und AGB von Eureka. (Siehe auch unter www.eureka-emsdetten.de)