



- ✓ Attraktives Design: Verglasung Front und Seite
- ✓ Tief verglast: optimale Sicht auf das Streicheis
- ✓ LED Beleuchtung
- ✓ Auf Wunsch bereits in kleinen Mengen mit Ihrer Werbung lieferbar!
- ✓ Lieferung frei Verwendungsstelle auf Anfrage

### Ausführung

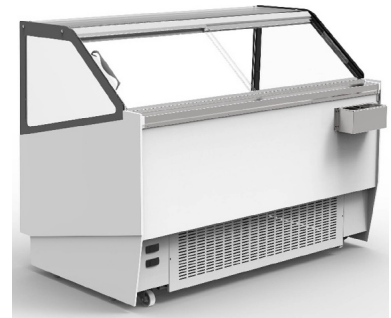
- Steckerfertig
- Statische Kühlung
- Hybrid-Kühlsystem
- 2 Glasschiebetüren mit hoher Wärmedämmung auf der Rückseite
- Handgriffe
- Vorderseite mit Verglasung, nach unten aufklappbar zur leichteren Reinigung
- LED Innenbeleuchtung horizontal, 2-fach im oberen Vitrinenbereich
- Fasst 16 Eisschalen à 5 l
- Fasst 8 Eisschalen à 5 l im Stauraum
- Doppelter elektronischer Regler (für die obere Reihe und für die darunter liegenden Schalen im Stauraum)
- Temperaturbereich von -10°C bis -14°C
- Digitale Temperaturanzeige aussen
- Automatische Umluftabtauung (Heißgas)
- Automatische Tauwasserverdunstung
- Wartungsarmer Spiralverflüssiger
- Herausziehbares Kälteaggregat zur einfacheren Wartung
- 4 Doppelenkrollen, 2 mit Bremse, D 80 mm
- Stellfüße
- Natürliches, klimafreundliches Kältemittel
- Zubehör optional lieferbar: Portionierspüle, 5 l Wannen, Nachtrollo



Änderungen für Ausführungsmerkmale und technische Daten vorbehalten!

### Technische Daten

Merkmale	Einheit	Werte
<b>Außenmaße</b>		
Breite	mm	1519
Tiefe	mm	1050
Höhe	mm	1324
Bruttinhalt	l	459
Nettinhalt	l	282
Bruttogewicht	kg	290
Nettogewicht	kg	225
<b>Fassungsvermögen</b>		
5 l Eisschalen im Auslagefach	Anzahl	8+8
Eisschalen im Reservefach	Anzahl je 5 l	8
Temperaturbereich	°C	-10 / -14
Temperaturklasse		L1
Umgebungstemperatur	°C	bis +35
Energieeffizienzklasse A bis G		C
Energieeffizienzindex	%	25,66
Energieverbrauch	kWh/24h	13,8
Energieverbrauch	kWh/Jahr	5037
Präsentationsfläche	m <sup>2</sup>	0,77
Netzspannung	V/Hz	230 / 50
Kältemittel		R290
GWP		3
Klimaklasse		7



### Sonstiges

- Die Lieferung "frei Verwendungsstelle" beinhaltet den sachgemäßen Transport mit einem luftgefederten Kofferverkehrsmittel mit Hebebühne. Weiterhin wird von Fachpersonal die Aufstellung bzw. Einbringung und die Transportverpackungsrücknahme gewährleistet. Der elektrische Anschluss und das Einrichten gehören nicht dazu.

Energieverbrauchsangabe in kWh/24h auf der Grundlage von Ergebnissen der Normprüfung über 24 Stunden. Der tatsächliche Verbrauch hängt von der Nutzung und vom Standort des Geräts ab.

Klimaklasse 3: Dieses Kühlgerät ist nicht gedacht für den Einsatz bei Umgebungstemperaturen über 25 °C.

Klimaklasse 4: Dieses Kühlgerät ist gedacht für den Einsatz bei Umgebungstemperaturen bis 30 °C.

Klimaklasse 5: Dieses Kühlgerät ist gedacht für den Einsatz bei Umgebungstemperaturen bis 40 °C.

Klimaklasse A: Dieses Kühlgerät ist gedacht für den Einsatz bei Umgebungstemperaturen von 16 °C bis 30 °C.

Klimaklasse B: Dieses Kühlgerät ist gedacht für den Einsatz bei Umgebungstemperaturen von 16 °C bis 35 °C.

Klimaklasse C: Dieses Kühlgerät ist gedacht für den Einsatz bei Umgebungstemperaturen von 16 °C bis 40 °C.

SN: Dieses Kühlgerät ist gedacht für den Einsatz bei Umgebungstemperaturen von 10 °C bis 32 °C.

N: Dieses Kühlgerät ist gedacht für den Einsatz bei Umgebungstemperaturen von 16 °C bis 32 °C.

ST: Dieses Kühlgerät ist gedacht für den Einsatz bei Umgebungstemperaturen von 16 °C bis 38 °C.

T: Dieses Kühlgerät ist gedacht für den Einsatz bei Umgebungstemperaturen von 16 °C bis 43°C.

Haushaltskühlgerätekategorien: 1=Kühlschrank mit einem oder mehreren Lagerfächern für frische Lebensmittel. 2=Kühlschrank mit Kellerzone, Kellerfach-Kühlgerät und Weinschrank. 3=Kühlschrank mit Kaltlagerzone und Kühlschrank mit einem Null-Sterne-Fach. 4=Kühlschrank mit einem Ein-Sterne-Fach. 5=Kühlschrank mit einem Zwei-Sterne-Fach. 6=Kühlschrank mit einem Drei-Sterne-Fach. 7=Kühl-Gefriergerät. 8=Gefrierschrank. 9=Gefriertruhe. 10=Mehrzweck-Kühlgeräte und sonstige Kühlgeräte

#### Preise

Die Preise verstehen sich netto, zzgl. MwSt. und inkl. der Lieferung frei Haus (frei Bordsteinkante), innerhalb Deutschlands, Verpackung und Transport-Versicherung. Lieferung auf Inseln zzgl. Inselfracht. Zubehör, separat geliefert: zzgl. Versandkosten. Die Entsorgung von Verpackungsmaterial muß kundenseitig erfolgen. Außer bei Lieferungen "frei Verwendungsstelle" nehmen Speditionen keine Verpackungen mit.

#### Lieferung: Frei Haus

##### Wichtiger Hinweis:

Der Empfänger hat die Ware bei Empfang auszupacken und zu überprüfen. Bei Transportschäden sind diese sofort auf den Frachtpapieren zu vermerken und vom Zusteller bestätigen zu lassen. Wenn es sich um größere, irreparable Schäden handelt, verweigern Sie bitte die Annahme. Spätere Reklamationen aufgrund von Transportschäden können wir leider nicht anerkennen.

#### Entsorgung:

Die Entsorgungskosten der von uns in Verkehr gebrachten Geräte sind in den Preisen nicht enthalten. Eureka ist bei der EAR unter WEEE-Reg.-Nr. DE 93780291 registriert und führt die Rücknahme und Entsorgung der von uns gelieferten Kühlgeräte kostenpflichtig durch.

#### Rechtliches:

Im Falle eines Auftrags speichert Eureka auftragsbezogene Daten, wie Lieferadresse, Adress- und Kontaktdaten, für eine schnelle Rückabwicklung bei Garantie, Kundendienst oder Ersatzteilbestellungen. Es gelten die Datenschutzbestimmungen, Nutzungsvereinbarung und AGB von Eureka. (Siehe auch unter [www.eureka-emsdetten.de](http://www.eureka-emsdetten.de))

Änderungen für Ausführungsmerkmale und technische Daten vorbehalten!